

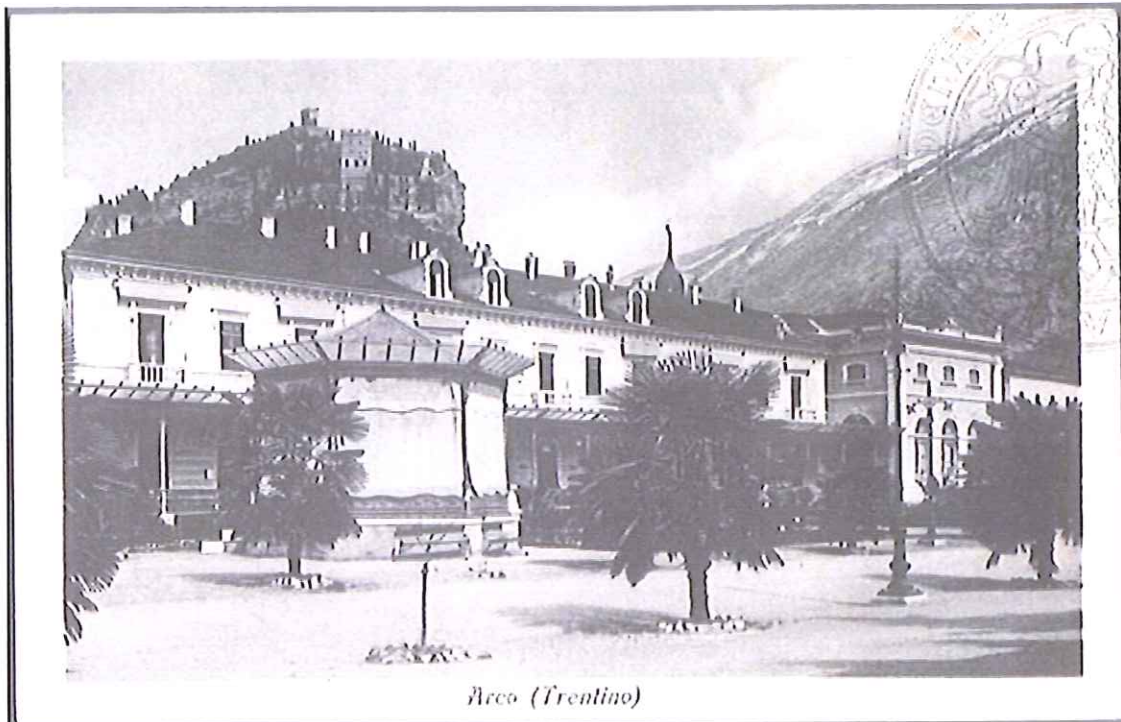
A.M.S.A.

Azienda Municipale  
Sviluppo Arco



2017

# Relazioni e Bilancio



*Arco (Trentino)*

A. V. S. S. S.

A.M.S.A. S.r.l.

STATO PATRIMONIALE		
ATTIVO	al 31/12/2016	al 31/12/2017
<b>B) IMMOBILIZZAZIONI:</b>		
<i>I) Immobilizzazioni immateriali:</i>		
3) Diritti di utilizzazione delle opere di ingegno	668	648
7) Altre	192.829	171.023
<b>Totale immobilizzazioni immateriali</b>	<b>193.497</b>	<b>171.671</b>
<i>II) Immobilizzazioni materiali:</i>		
1) Terreni e fabbricati	15.577.600	15.519.923
2) Impianti e macchinari	246.431	292.764
3) Attrezzature industriali e commerciali	41.745	118.522
4) Altri beni	72.114	63.867
5) Immobilizzazioni in corso e acconti	12.200	5.425
<b>Totale immobilizzazioni materiali</b>	<b>15.950.090</b>	<b>16.000.501</b>
<i>III) Immobilizzazioni finanziarie:</i>		
1) Partecipazioni in: d-bis) altre imprese	26.014	26.014
<b>Totale immobilizzazioni finanziarie</b>	<b>26.014</b>	<b>26.014</b>
<b>TOTALE IMMOBILIZZAZIONI (B)</b>	<b>16.169.601</b>	<b>16.198.186</b>
<b>C) ATTIVO CIRCOLANTE:</b>		
<i>II) Crediti:</i>		
1) Verso clienti Importi esigibili entro l'esercizio successivo	63.145	64.110
<b>Totale</b>	<b>63.145</b>	<b>64.110</b>
4) Verso Ente controllante Importi esigibili entro l'esercizio successivo	84.974	88.385
<b>Totale</b>	<b>84.974</b>	<b>88.385</b>
5-bis) Crediti tributari Importi esigibili entro l'esercizio successivo	5.238	10.614
<b>Totale</b>	<b>5.238</b>	<b>10.614</b>
5-ter) Imposte anticipate Importi esigibili entro l'esercizio successivo	9.145	7.026
<b>Totale</b>	<b>9.145</b>	<b>7.026</b>
5-quater) Verso altri Importi esigibili entro l'esercizio successivo	5.129	2.506
<b>Totale</b>	<b>5.129</b>	<b>2.506</b>
<b>Totale crediti</b>	<b>167.631</b>	<b>172.641</b>
<i>IV) Disponibilità liquide</i>		
1) Depositi bancari e postali	1.524.109	64.438
3) Denaro e valori cassa	1.860	1.441
<b>Totale disponibilità liquide</b>	<b>1.525.969</b>	<b>65.879</b>
<b>TOTALE ATTIVO CIRCOLANTE (C)</b>	<b>1.693.600</b>	<b>238.520</b>
<b>D) RATEI E RISCONTI:</b>		
Ratei e risconti attivi	20.021	21.746
<b>TOTALE RATEI E RISCONTI (D)</b>	<b>20.021</b>	<b>21.746</b>
<b>TOTALE ATTIVO</b>	<b>17.883.222</b>	<b>16.458.452</b>

*Alcega*

A.M.S.A. S.r.l.

STATO PATRIMONIALE		
PASSIVO	al 31/12/2016	al 31/12/2017
<b>A) PATRIMONIO NETTO:</b>		
I Capitale	10.988.992	10.988.992
IV Riserva legale	87.697	114.530
VI Altre riserve, distintamente indicate		
Riserva straordinaria	1.125.566	1.635.388
Versamenti c/futuri aumenti di capitale	1.500.000	1.500.000
IX Utile (perdita) dell'esercizio	536.655	705.601
<b>TOTALE PATRIMONIO NETTO (A)</b>	<b>14.238.910</b>	<b>14.944.511</b>
<b>C) TRATTAMENTO DI FINE RAPPORTO DI LAVORO SUBORDINATO (C)</b>	<b>176.978</b>	<b>192.981</b>
<b>D) DEBITI:</b>		
4) Debiti verso banche		
Importi esigibili entro l'esercizio successivo	2.892.945	696.656
<b>Totale</b>	<b>2.892.945</b>	<b>696.656</b>
6) Acconti		
Importi esigibili entro l'esercizio successivo	34.800	28.073
<b>Totale</b>	<b>34.800</b>	<b>28.073</b>
7) Debiti verso fornitori		
Importi esigibili entro l'esercizio successivo	139.539	161.103
<b>Totale</b>	<b>139.539</b>	<b>161.103</b>
11) Debiti verso Ente controllante		
Importi esigibili entro l'esercizio successivo	196.215	189.013
<b>Totale</b>	<b>196.215</b>	<b>189.013</b>
12) Debiti tributari		
Importi esigibili entro l'esercizio successivo	36.618	72.423
<b>Totale</b>	<b>36.618</b>	<b>72.423</b>
13) Debiti verso istituti di previdenza e di sicurezza sociale		
Importi esigibili entro l'esercizio successivo	25.183	29.794
<b>Totale</b>	<b>25.183</b>	<b>29.794</b>
14) Altri debiti		
Importi esigibili entro l'esercizio successivo	61.112	67.653
<b>Totale</b>	<b>61.112</b>	<b>67.653</b>
<b>TOTALE DEBITI (D)</b>	<b>3.386.412</b>	<b>1.244.715</b>
<b>E) TOTALE RATEI E RISCONTI (E)</b>	<b>80.922</b>	<b>76.245</b>
<b>TOTALE PASSIVO</b>	<b>17.883.222</b>	<b>16.458.452</b>

*A. M. S. A.*

A.M.S.A. S.r.l.

CONTO ECONOMICO		
	al 31/12/2016	al 31/12/2017
<b>A) VALORE DELLA PRODUZIONE:</b>		
1) Ricavi delle vendite e delle prestazioni	2.318.884	2.540.510
5) Altri ricavi e proventi		
1) Vari	128.699	112.386
2) Contributi in conto esercizio	84.424	83.548
<b>Totale altri ricavi e proventi</b>	<b>213.123</b>	<b>195.934</b>
<b>TOTALE VALORE DELLA PRODUZIONE (A)</b>	<b>2.532.007</b>	<b>2.736.444</b>
<b>B) COSTI DELLA PRODUZIONE:</b>		
6) Per materie prime, sussidiarie, di consumo e di merci	1.000	3.388
7) Per servizi	689.944	751.405
8) Per godimento di beni di terzi	232.160	211.111
9) Per il personale		
a) Salari e stipendi	326.578	347.073
b) Oneri sociali	102.563	104.334
c) Trattamento di fine rapporto	24.251	24.913
e) Altri costi	2.159	758
<b>Totale costi del personale</b>	<b>455.551</b>	<b>477.078</b>
10) Ammortamenti e svalutazioni		
a) Ammortamento delle immobilizzazioni immateriali	25.567	22.406
b) Ammortamento delle immobilizzazioni materiali	225.222	220.133
d) Svalutazioni dei crediti compresi nell'attivo circolante	9.180	
<b>Totale ammortamenti e svalutazioni</b>	<b>259.969</b>	<b>242.539</b>
14) Oneri diversi di gestione	74.386	80.757
<b>TOTALE COSTI DELLA PRODUZIONE (B)</b>	<b>1.713.010</b>	<b>1.766.278</b>
<b>Differenza tra valore e costi della produzione (A-B)</b>	<b>818.997</b>	<b>970.166</b>
<b>C) PROVENTI E ONERI FINANZIARI:</b>		
16) Altri proventi finanziari:		
d) Proventi diversi dai precedenti	3	3
17) Interessi ed altri oneri finanziari	-75.054	-20.053
<b>Totale proventi ed oneri finanziari (16-17)</b>	<b>-75.051</b>	<b>-20.050</b>
<b>Risultato prima delle imposte (A-B+C+D+E)</b>	<b>743.946</b>	<b>950.116</b>
20) Imposte sul reddito d'esercizio		
Correnti	-208.454	-242.396
Anticipate	1.163	-2.119
<b>Totale imposte sul reddito dell'esercizio</b>	<b>-207.291</b>	<b>-244.515</b>
<b>21) UTILE (PERDITE) DELL'ESERCIZIO</b>	<b>536.655</b>	<b>705.601</b>